

JAHRESZEIT

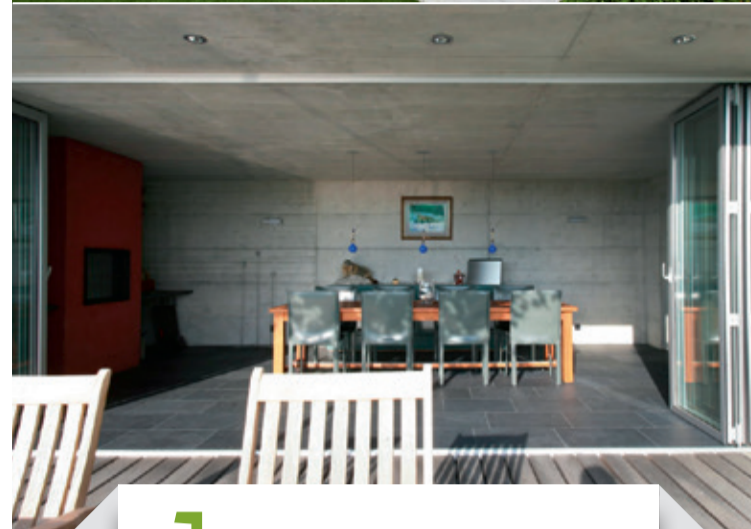
Gartenplanung
Harmonie von
innen nach aussen

Stein auf Stein
Mauern können mehr

**Lichtgestaltung
im Garten**
Setzen Sie die
richtigen Akzente



Meier Gartenbau AG
Alte Landstrasse 110
8302 Kloten
T 044 804 10 90
www.meier-garten.ch



1 Räume verbinden

Was logisch erscheint, wird erst durch eine integrierte Gartenplanung zur vorteilhaften Realität: Vor dem Esszimmer oder der Küche befindet sich auch der Gartenessplatz mit einem Grill, und das Wohnzimmer geht möglichst übergangslos in die Gartenlounge über. Die Flächen werden verbunden, finden zueinander – zumindest beim Übergang nach aussen. Denn die Funktion von Räumen passt zueinander und macht den Alltag einfach. Die Grosszügigkeit des Sitzplatzes draussen erweitert die innenliegenden Zimmer in ihrer Nutzung.

Passend zu Ihrem Lebensstil könnte auch eine themenmässige Verbindung von innen nach aussen stattfinden: wenn sich im Innenbereich ein Wellnessbereich befindet, kann sich die Terrasse im asiatischen Stil und mit Liegestühlen angliedern.

Schau mal nach draussen – unser Garten!

Die Kunst der Gesamtplanung lebt vom gekonnten Zusammenspiel des Innen und Aussen. Ihre persönliche Wohnsituation setzt sich aus vielfältigen Bausteinen zusammen. Sie haben sich Ihr Haus ausgesucht, allerlei Details zusammengestellt und den Garten entsprechend gestaltet – damit es zu Ihnen passt. Ihr individueller Stil gibt Ihnen Lebensqualität und signalisiert Ihre Eigenständigkeit. Wie ein Puzzle fügt sich alles zu einem grossen Bild. Als Gartenplaner sind wir insbesondere darauf bedacht, dass sich die Architektur, der Ausbau und die Möblierung des «Innen» an das «Aussen» perfekt anpassen.

Es entsteht eine Beziehung zwischen Räumen. Dabei ist die zu erzielende Wirkung so vielfältig wie die Kunden selbst. Je nach Lage einer Immobilie oder der familiären Situation der Hausbesitzer ist beispielsweise die optische Wirkung mit der optimalen Nutzung zu verbinden. Wir achten ganz ausdrücklich darauf, dass sich das Gesamtensemble von allen Seiten her in der Ansicht perfekt präsentiert: ob bei Tag oder bei Nacht, im Winter oder Sommer, von der Strasse her oder aus dem ersten Stockwerk.

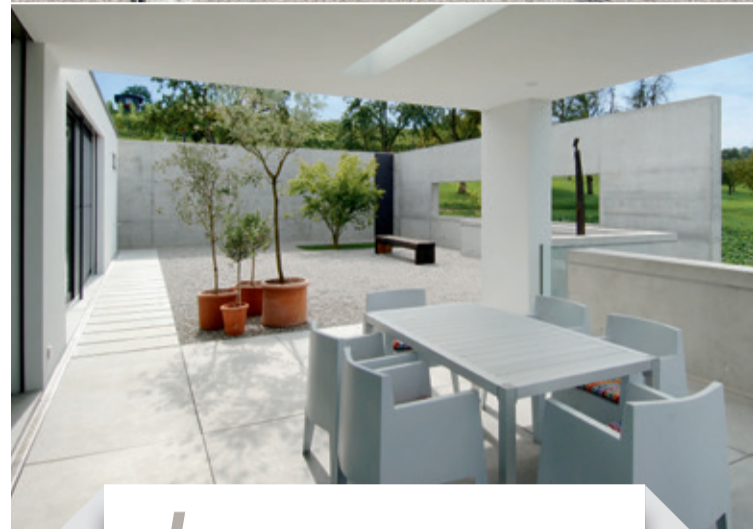
Lassen Sie sich hier inspirieren von vier beispielhaften Aspekten der idealen Blickführung von innen nach aussen – oder umgekehrt. Die Freude am Garten steht dabei im Zentrum. Sie wollen keine wilde und ungepflegte Landschaft, sondern die geschmackvolle Ausweitung des Innenraumes nach aussen.





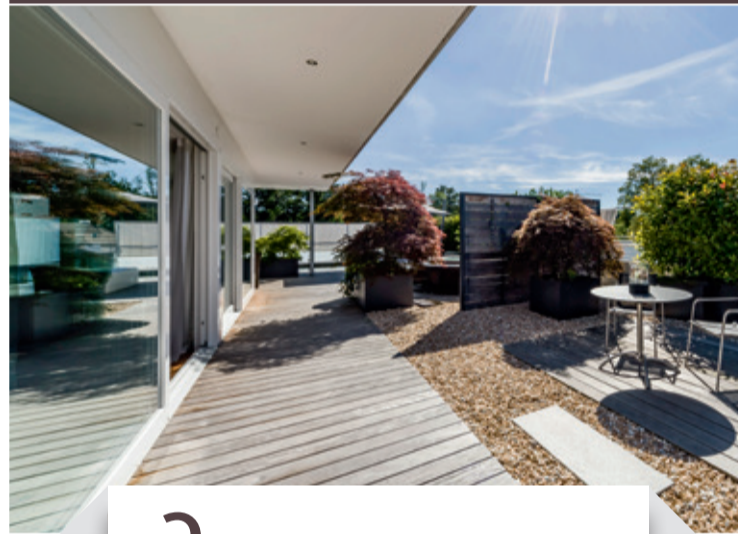
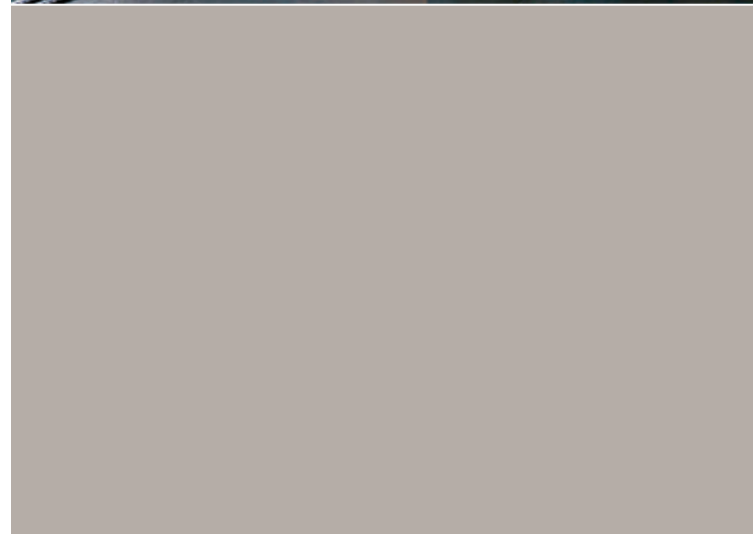
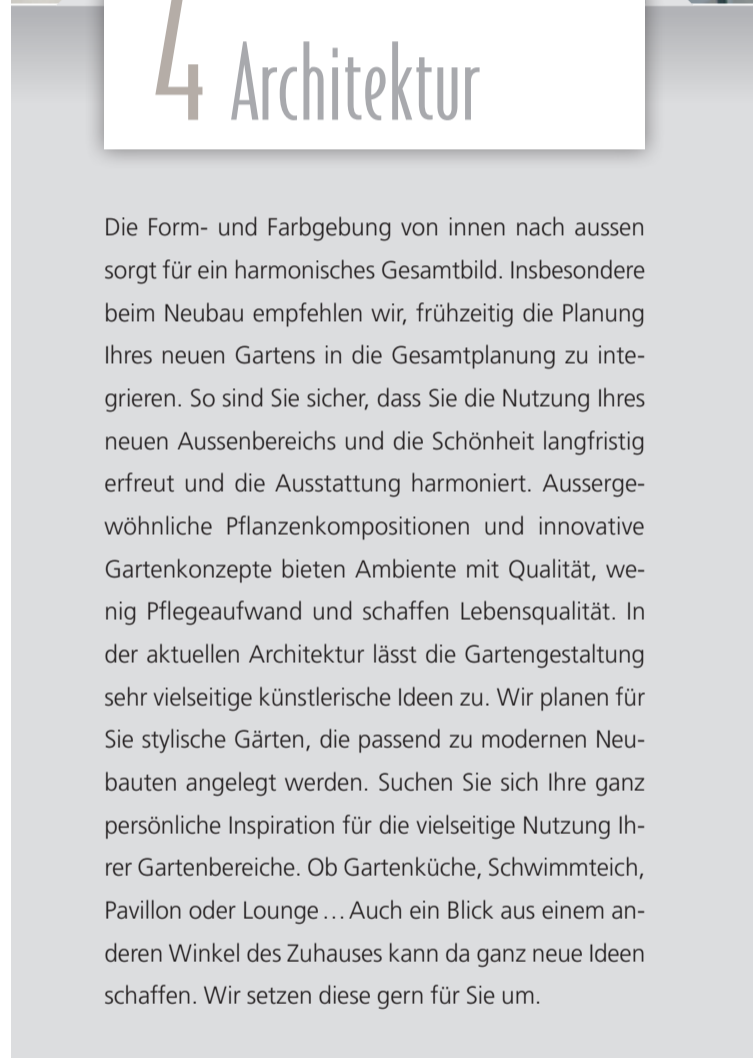
3 Blickführung

Wohin leitet mich der Blick, wenn ich drinnen bin? Wie zeigen sich die Innenräume bei Nacht von aussen? Diese Fragen sind ein wichtiger Baustein beim Erstellen einer integrierten Planung. Der Gartenplaner hilft Ihnen durch Visualisierungen frühzeitig, dass sich Ihr Anwesen in einer stilvollen Einheit präsentiert und wie dies umzusetzen ist. Wenn Sie im grossflächigen Gartenbereich eine kleine Sitzgruppe etwas entfernt platzieren, wird der Blick zum Haus geleitet und der Sitzplatz wirkt harmonisch gestaltet gewählt. Die grossen Verbindungen – gedanklich gezogene Diagonalen – weisen dem Auge den Weg durch den Garten zum Haus. Umgekehrt schaffen wir in der Hausumgebung oder auf der Terrasse gezielt einen Blickfang, der von innen für abgestimmte Weitsicht sorgt: Eine Wand als Sichtschutz kann als solcher dienen, ebenso eine Sitzgruppe, ein Brunnen oder ein ausgeprägt kunstvoller Baum. Je nach Ihrem Wunsch finden wir Ihren persönlichen «Hingucker».



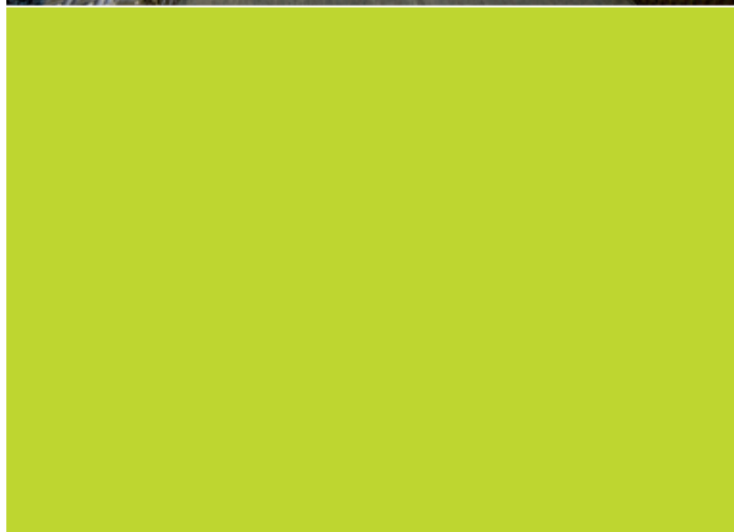
4 Architektur

Die Form- und Farbgebung von innen nach aussen sorgt für ein harmonisches Gesamtbild. Insbesondere beim Neubau empfehlen wir, frühzeitig die Planung Ihres neuen Gartens in die Gesamtplanung zu integrieren. So sind Sie sicher, dass Sie die Nutzung Ihres neuen Aussenbereichs und die Schönheit langfristig erfreut und die Ausstattung harmonisiert. Aussergewöhnliche Pflanzenkompositionen und innovative Gartenkonzepte bieten Ambiente mit Qualität, wenig Pflegeaufwand und schaffen Lebensqualität. In der aktuellen Architektur lässt die Gartengestaltung sehr vielseitige künstlerische Ideen zu. Wir planen für Sie stylische Gärten, die passend zu modernen Neubauten angelegt werden. Suchen Sie sich Ihre ganz persönliche Inspiration für die vielseitige Nutzung Ihrer Gartenbereiche. Ob Gartenküche, Schwimmteich, Pavillon oder Lounge ... Auch ein Blick aus einem anderen Winkel des Zuhauses kann da ganz neue Ideen schaffen. Wir setzen diese gern für Sie um.



2 Bodenbeläge

Mit Hilfe der passenden Materialien entsteht eine Verbindung von unterschiedlichen Wohnräumen. Wenn die Farben harmonisch abgestimmt sind, ergibt sich der Effekt, dass Wohnbereiche und Terrasse quasi zur Einheit verschmelzen. Achtet man auf die gleiche Struktur von Bodenbelägen, ergibt sich auch optisch eine Einheitlichkeit. Zum Beispiel das Format von Platten oder die Ausrichtung von Holzlamellen ist eine Gemeinsamkeit, die gezielt eingesetzt werden kann. Noch perfekter lässt sich dieses Spiel mittels der Auswahl der Farben von Accessoires fortführen. Als Gartenexperten ist es unsere Aufgabe, Sie frühzeitig auf das unterschiedliche und langfristige Verhalten von Belägen durch Wind und Wetter hinzuweisen. Eine Veränderung der Farbe ins Graue tritt bei einem Holzrost schnell auf. Plattenbeläge aus Stein können durch Moos eine leicht grünliche Farbe bekommen. Lassen Sie sich von uns zur richtigen Pflege der Bodenbeläge im Garten beraten.



Wände für das Gartenzimmer.



ALTBEKANNT & ZURÜCK

Der Rumtopf.

Ein schon von der Grossmutter zubereiteter Nachtisch ist der Rumtopf. Frische Früchte der Saison werden über das ganze Jahr schichtweise in den Topf eingefüllt und in Rum mariniert – ein wahrer Leckerbissen, der es in sich hat. Traditionell wird der alkohollastige Nachtisch das erste Mal zu Weihnachten, besser noch zu Fastnacht genossen.

Grundsätzliches

Verwenden Sie frisches, vollreifes und abgetropftes Obst, Rum mit mindestens 54% Alkohol und Feinkristallzucker. Rechnen Sie pro 1 kg Obst 0,5 kg Zucker, den man auf das Obst streut und mindestens 1 Stunde einwirken lässt. Das Obst bedecken Sie immer völlig mit Rum (ca. 2 cm darüber) und oben treibende Früchte beschweren Sie mit einem kleinen Teller, damit diese nach unten gedrückt werden. Verschiessen Sie den Rumtopf mit einer Cellophanfolie, um den Aromaverlust oder die Alkoholverdunstung zu vermeiden und stellen Sie den Rumtopf zudem an einen kühlen Ort.

Früchte

Die Früchte lassen sich je nach Vorliebe variieren.

Rum-Marinade (10 l)

Zucker: halb so viel wie das Fruchtgewicht

3 Stück Sternanis

2 Vanillestangen

genügend Rum (min. 54% Alkohol)

Abrieb von 2 unbehandelten Zitronen

Zubereitung

Das Obst in zwei getrennte Schüsseln geben und mit jeweils der Hälfte des Zuckers bestreuen. Anschliessend mit Frischhaltefolie abdecken und mindestens 1 Stunde im Kühlschrank marinieren lassen. Danach die Früchte in einem Topf schichten und mit Rum aufgiessen. Eine Vanilleschote aufschneiden, dazugeben und den Topf gut verschliessen. Die nun marinierten Früchte schichtweise in den Rumtopf füllen und nochmals mit Rum aufgiessen, bis die Flüssigkeit 2 cm über den Früchten steht. Nach Zugabe der letzten Früchte im Oktober den Rumtopf für mindestens 3 Monate marinieren lassen. Dann nochmals mit Rum aufgiessen und für mindestens 1 weitere Woche ziehen lassen. Dann ist der Rumtopf fertig und die Früchte können genossen werden.



Natursteine als dekoratives Element können weit mehr als nur «Mauern» bilden. Stein in allen Formen ist der älteste Baustoff neben dem Holz und lebt von seiner Ursprünglichkeit. Da er nie einheitlich gleich ist, bietet jeder Stein sein universelles Gesicht mit lebendiger Eleganz und Schönheit.

Das Farbbild von Mauern aus Stein bildet einen schönen Kontrast zum üppigen Grün. Mauern dienen als Schutz und Stütze in Gärten, sie schaffen Strukturen und bilden so unterschiedliche Gartenräume. Den Einsatz von Mauern in Ihrem Garten wählen wir nach der Nutzung und dem Ambiente Ihres grünen Wohnraums. Zum einen sind

es Mauern, die Räume zum Spielen, zum Sitzen und zum Träumen schaffen. Zum andern dienen sie der Terrassierung und bilden einen Sichtschutz. Vielfältige Materialien machen es möglich, auf Ihre individuellen Anforderungen einzugehen. Sei es ein Sichtschutz mit Gabionen oder das Anlegen einer Trockenmauer mit spezifischem Bewuchs.



- 1 Diese Mauer dient als Stütze des höheren Niveaus und beeindruckt optisch durch ihr Wechselmauerwerk.
- 2 Der rostige Stahl gestaltet diesen Sitzplatz farblich und bildet mit dem Gesamtbild eine Harmonie. So fällt es als Sichtschutzwand kaum auf.
- 3 Der Schutz der Privatheit kann auch dekorativ ausgestaltet sein. Eine gegossene Betonwand nach individuellen Vorgaben lässt Platz für neue Ideen.
- 4 Gabionen sind mit Steinen oder Kies gefüllte Drahtgeflecht-Wände, die als natürliches Gestaltungselement direkt mit dem Bewuchs verschmelzen.



« Berücksichtigen Sie bei der Gartenplanung rechtzeitig Ihre Ansprüche an eine Beleuchtung. Wir zeigen Ihnen Ideen für die Lichtplanung im Aussenbereich. »



Das Spiel mit dem Licht.

In der Dämmerung verleihen die letzten Sonnenstrahlen mit einem wunderschönen Lichtspiel Ihrem Garten ein einmaliges Ambiente. Auch das Licht an klaren Herbsttagen lässt die Natur und ihr Farbenspiel in besondere Stimmungen eintauchen.

So erleben wir unsere Gärten und die Landschaft ganz aussergewöhnlich in Licht und Schatten. Auch hier wird unser Auge dank dem natürlichen und künstlichen Licht von den Innenräumen nach aussen geführt. Holen Sie sich mit ausgewählter Lichttechnik vielseitige Stimmungen in Ihren Garten oder auf Ihre Terrasse. Die neuen LED-Leuchtmittel bieten für Beleuchtung und Akzentuierung sehr individuelle Möglichkeiten, die längst mehr sind als nur die blosse Ausleuchtung bei Nacht. Denn Licht im Garten kann weit mehr, als nur den Weg an der Haustüre sicher und hell zu machen. Ein Spot auf Bodenhöhe beispielsweise setzt einen schönen Solitär-Baum in Szene und wirft spannende Schatten, oder eine im Bewuchs versteckte Lichterkette vergrössert den Sitzplatz optisch und schafft Gemütlichkeit. Selbst eine kleine elektrische Lichtquelle kann «flackern» und so Stimmung verbreiten. Licht verzaubert und verändert Ihren Garten wunderbar.



- ❶ Die grosse Terrassenfläche erhält in der Dämmerung durch die punktuelle Ausleuchtung ein einmaliges Ambiente.
- ❷ Schritt für Schritt in gezielt positioniertem Licht – so lässt sich dieser hübsche Gartenweg auch im Dunkeln gut begehen.
- ❸ Die Lichter an der Begrenzung des Grundstücks geben der gesamten Gartenfläche mehr Tiefe und interessante Akzentuierungen.
- ❹ Bäume und Sträucher wirken durch die Lichtquellen direkt am Fuss wie Kunstwerke, die in der Nacht ihren Einzelauftritt haben.